

L'agriculture biodynamique

L'agriculture biodynamique se donne pour but de :

- > soigner la terre, préserver et accroître la fertilité des sols,
- > produire une alimentation saine qui nourrisse le corps, l'âme et l'esprit des êtres humains,
- > régénérer et façonner les paysages, développer l'approche du vivant,
- > ouvrir de nouvelles perspectives sociales sur les fermes comme dans les liens producteurs et consommateurs.

Les pratiques spécifiques de l'agriculture biodynamique :

- > La recherche de l'équilibre entre le végétal, l'animal et la présence de l'homme en favorisant la diversité des cultures et des paysages,
- > La recherche de l'autonomie en ce qui concerne les intrants (fourrages, semences, fumure etc.) et la consommation d'énergie,
- > L'utilisation de préparations biodynamiques, de tisanes et de compost spécifiques,
- > La prise en compte des lois de la nature et des influences de la périphérie cosmique (lune, soleil, planètes,...).

Les fondements de l'agriculture biodynamique ont été donnés par le scientifique et philosophe autrichien Rudolf STEINER en juin 1924.

Crédit d'impôt pour les agriculteurs : en participant à cette formation, vous pourrez bénéficier d'un crédit d'impôt au titre de la formation des chefs d'entreprise. Calcul du crédit d'impôt = nombre d'heures passées en formation X taux horaire du SMIC (soit 130 € environ pour 14h de formation). Le crédit d'impôt est plafonné à **40 heures de formation** par année civile.

Partenaires



Financeurs



Le lieu

La Ferme de Baume Rousse
Marion Haas et Stéphane Cozon
1125 montée de Baume Rousse
26400 COBONNE

04 75 25 08 68

lafermedebaumerousse@gmail.com

www.lafermedebaumerousse.net



Accès

Latitude : 44.76782500 Longitude : 5.09074167

A Aouste sur Sye (3 km à l'Est de Crest en direction de Die) prendre la direction Cobonne-Gigors (D731) rouler environ 6 Kms et suivre les flèches "La Ferme de Baume Rousse". Gare la plus proche : Crest.



Cette formation est organisée par le
Mouvement de l'Agriculture Bio-Dynamique
(MABD)

Pôle Formation

5 place de la Gare 68000 Colmar
www.bio-dynamie.org

N° de déclaration d'enregistrement de formation
professionnelle : 42680121868

Responsable de stage : Sandrine Boullée
Tél. : 03 89 24 36 41 ou info@bio-dynamie.org



FORMATION

Apiculture biodynamique : visite de printemps élément Air - Lumière



Du vendredi 8 avril au
dimanche 10 avril 2016

A La Ferme de Baume Rousse
26400 Cobonne

Apiculture biodynamique : élément Air-Lumière



Du 8 au 10 avril 2016

Objectifs

Approfondir les bases de l'apiculture biodynamique en lien avec l'élément Air - Lumière.

Visite de printemps et préparation de ses colonies à l'essaimage.

Pré-requis : connaissance en apiculture

Apportez votre tenue apicole.

Le programme (14 heures de formation)

Vendredi 8 avril 2016 - 20h-21h30

- > Présentation du groupe et de l'intervenant
- > Introduction de la formation

Samedi 9 avril 2016

Matin 9h-12h30

La visite de printemps

- > L'évolution de la colonie
- > L'élément Air Lumière (observations en extérieur et pratique artistique)
- > Les soins aux colonies
- > Elaboration de Tisanes pour les soins homéopathiques

Après-midi 14h-17h30

Visite au rucher

- > Observation et gestion du Varroa (pose de langes pour comptage)
- > Les colonies en préparation à l'essaimage tisanes de soins

Bilan sur les acquis de la journée

L'intervenant

Thierry Bordage, apiculteur et animateur nature, formateur en biodynamie.

Dimanche 10 avril 2016

Matin 8h30-12h30

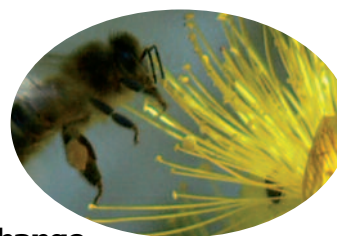
Retour sur les acquis de la veille

- > Le processus d'essaimage
- > Méthodes d'essaimage artificiel
- > L'élément Air - lumière (observations en extérieur et pratique artistique)

Après-midi 14h-17h30

Visite au rucher

- > Observations des colonies
- > Préparation d'une ruche piège



Conclusion - Temps d'échange et d'appropriation

**Votre bulletin est à retourner avant le 25/03/16 à :
MABD Pôle Formation - Sandrine Boullée
5 place de la Gare - 68000 Colmar**

Votre inscription sera prise en compte dès réception de votre bulletin accompagné du chèque de règlement ou de caution libellé à l'ordre du MABD. Une confirmation avec les informations pratiques vous parviendra quelques jours avant le stage. Un support de formation sera remis à chaque participant ainsi qu'une facture valant attestation.

Bulletin d'inscription

**26 - apiculture biodynamique
du 8 au 10 avril 2016**

0 € pour les agriculteur(trice)s, conjoint(e)s collaborateurs, cotisant(e)s solidaires, et les personnes en cours d'installation avec une attestation originale. Joindre obligatoirement un **chèque de caution de 120 € (60 €/j)** pour valider l'inscription. Chèque restitué en fin de formation si vous êtes présent sur toute la durée de la session et finançable par VIVEA. Formation prise en charge par VIVEA.

120 € (60 €/j) pour les particuliers - chèques vacances acceptés. *Le coût ne doit pas être un obstacle à votre participation.*

250 € (125 €/j) pour les salarié(e)s agricoles et personnes prises en charge au titre de la formation professionnelle, techniciens, conseillers et autres. Demande individuelle à faire à votre FAFSEA ou fond de formation pour une **prise en charge partielle ou totale des frais de formation et du salaire**. Devis fournis sur demande.

-
- Je suis déjà adhérent au MABD en 2016
 20 € Adhésion 2016 annuelle obligatoire

Nom : Prénom :

Adresse :

CP : Ville :

Tél. : Fax :

Mail :

En m'inscrivant à cette formation j'accepte les [conditions générales de services du MABD](#) en ligne sur notre site dans l'onglet "Formations".

Hébergement à La Ferme de Baume Rousse

Chèques vacances et bons CAF acceptés

Pension complète à 116 € - repas en externe 14 €
Réservation nécessaire, contactez directement la ferme.

Le Dodécadome où nous travaillerons est une salle au beau plancher de mélèze : prévoir d'apporter ses chaussures ou de quitter ses souliers ! Les espaces intérieurs sont non fumeurs et nous ne pouvons accepter les animaux de compagnie.