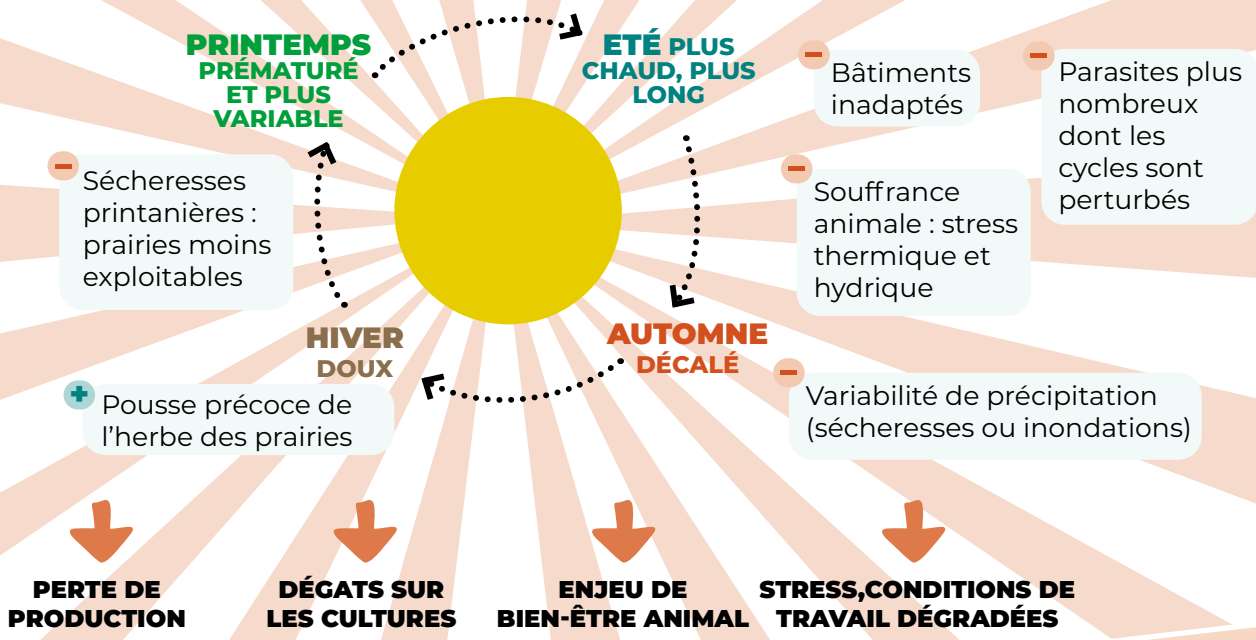


CLIMAT & ÉLEVAGE BIO

DES IMPACTS MULTIPLES POUR LES FERMES ET LA FILIÈRE



QUELQUES CONSÉQUENCES PROPRES À L'ÉLEVAGE

- TRAVAIL**
 - > Abreuvement : nombreux tours d'eau
 - > Autonomie alimentaire incertaine : augmentation des coûts et du stress
- PHYSIOLOGIE & ALIMENTATION ANIMALE**
 - > Transmission des maladies plus risquée et accrue
 - > Baisse de fertilité et hausse de mortalité
 - > Baisse de production due au stress thermique
 - > Stocks fourragers en danger
- EAU**
 - > Besoins supplémentaires en eau pour l'abreuvement, à des périodes critiques
 - > Irrigation des prairies questionnée
- FILIÈRE DÉBOUCHÉ**
 - > Baisse de qualité de production
 - > Baisse de stabilité du lait qui impacte la collecte du lait
 - > Pertes économiques et manque d'anticipation de la filière



CLIMAT & ÉLEVAGE BIO PISTES D'ADAPTATIONS

OPTIMISATION FAIRE MIEUX AVEC L'EXISTANT

Favoriser l'**ombrage** en ouvrant les bâtiments en période de forte chaleur

Optimiser la **sortie des troupeaux** au moments les plus opportuns

Retrouvez d'autres pistes dans l'infographie grandes cultures

Cultures à destination animale :

- Pratiquer le **semis direct** et la **couverture permanente** des sols
- pratiquer des **essais de variétés** plus résistantes et **alternatives** au maïs ensilage

SUBSTITUTION METTRE EN ŒUVRE DE NOUVELLES PRATIQUES AGRONOMIQUES

Gérer différemment l'alimentation

- Favoriser le **vêlage d'automne**
- **Multiplier les ressources** alimentaires (arbres fourragers, variétés prairiales diverses)

Baisser le chargement des prairies

Pratiquer le **plein-air au maximum**



RECONCEPTION TRANSFORMER LE SYSTÈME FERME ET SES DÉBOUCHÉS POUR ANTICIPER LES CHANGEMENTS FUTURS

Découvrez le témoignage de Pauline et Sylvain sur leur passage à la monotraite !

Adapter les débouchés et son travail : passer à la **monotraite et tarrissement l'été**

Pratiquer l'**agroforesterie** : ombrage et alimentation, résilience des prairies

Assurer l'adaptation de l'ensemble de la filière : **collaborer en réseau avec les opérateurs aval, les conseillers bio, et la recherche**

