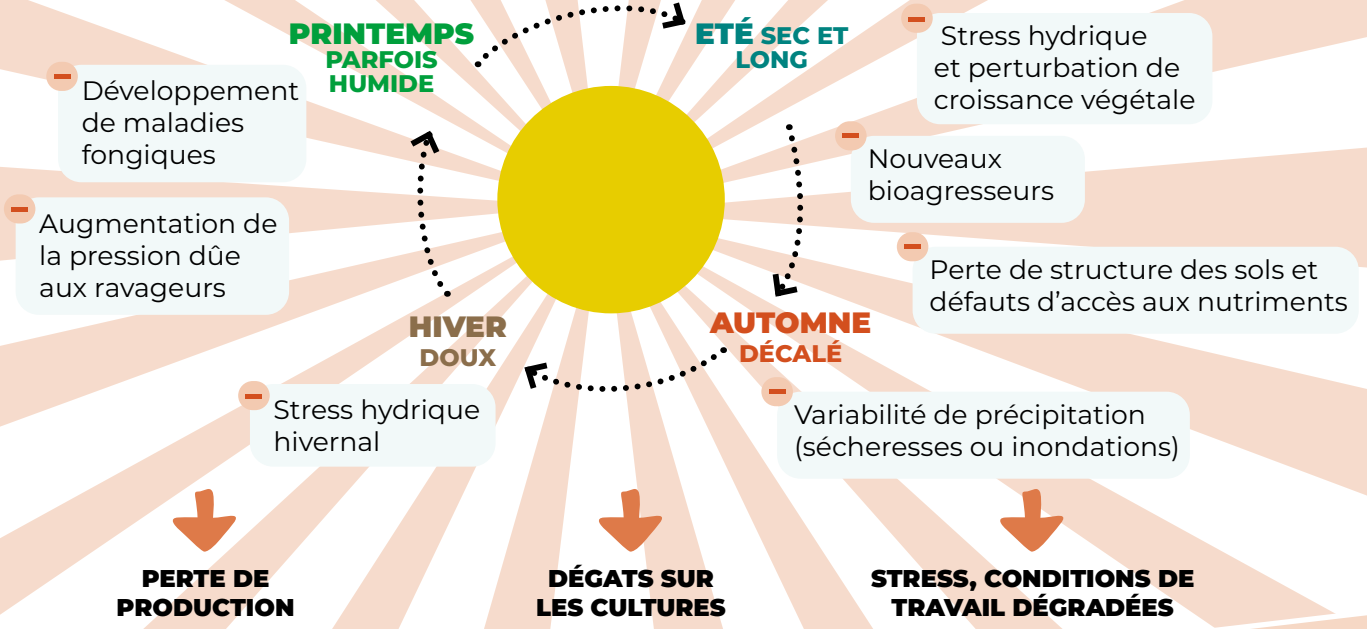


CLIMAT & GRANDES CULTURES BIO

DES IMPACTS MULTIPLES POUR LES FERMES ET LA FILIÈRE



QUELQUES CONSÉQUENCES PROPRES AUX GRANDES CULTURES

- TRAVAIL**
 - > Echaudage des cultures : certaines cultures plus risquées
 - > Calendrier de travail perturbé
- PHYSIOLOGIE DES VÉGÉTAUX ET DES ANIMAUX**
 - > Impact négatif sur la disponibilité d'azote de la luzerne
 - > Risque de maladies, variétés plus sensibles
 - > Brûlures sur les cultures
- EAU**
 - > Manque d'eau pour les couverts d'interculture
 - > Intervention mécanique difficile sur les cultures d'été
- FILIÈRE & DÉBOUCHÉ**
 - > Variabilité de rendement
 - > Perte économiques et manque d'anticipation de la filière



CLIMAT & GRANDES CULTURES BIO

PISTES D'ADAPTATIONS

OPTIMISATION

FAIRE MIEUX AVEC L'EXISTANT



Irriguer de nuit par
couverture intégrale

**Piloter
l'irrigation** pour
maximiser son
efficacité

**Allonger les
rotations** et la
couverture des sols



SUBSTITUTION

METTRE EN ŒUVRE DE NOUVELLES
PRATIQUES AGRONOMIQUES

Découvrez le
témoignage du GAEC
des Jonquilles qui
améliore la fertilité de
son sol !

**Adapter les itinéraires
techniques**

Investir dans du
nouveau **matériel
plus efficace**

**Adapter les
dates de semis**

Limiter le **travail du
sol** : garder l'eau

**Adapter les
variétés** : travail
sur les variétés
populations



RECONCEPTION

TRANSFORMER LE SYSTÈME FERME
ET SES DÉBOUCHÉS POUR ANTICIPER
LES CHANGEMENTS FUTURS

Découvrez le
témoignage d'Isabelle
et Philippe qui gagnent
en résilience grâce à la
diversification !

**Pratiquer la
diversification**
avec des culture
adaptées au
terroir local

**Pratiquer
l'agroforesterie,**
ou laisser des
bandes enherbées :
biodiversité et
résilience des sols

Assurer l'adaptation de
l'ensemble de la filière :
**collaborer en réseau
avec les opérateurs
aval, les conseillers bio,
et la recherche**

