

QUELQUES CONSÉQUENCES PROPRES À L'ARBORICULTURE

TRAVAIL

- > Surveillance accrue
- > Contrainte bio : pas de solutions de traitement
- > Stress au travail

PHYSIOLOGIE DES VÉGÉTAUX ET DES ANIMAUX

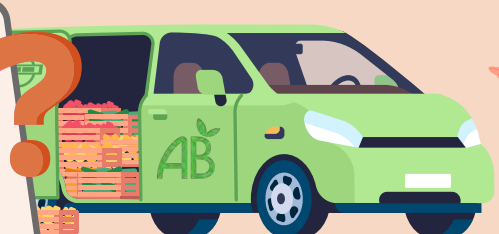
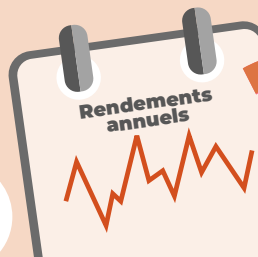
- > Variabilité de croissance des fruits
- > Hausse de l'acidité des fruits

EAU

- > Stockage de l'eau d'irrigation questionné
- > Lutte antigel questionnée par les restrictions d'eau
- > Echaudage des cultures : certaines cultures plus risquées

FILIÈRE & DÉBOUCHÉ

- > Variabilité du rendement : pertes économiques et manque d'anticipation de la filière
- > Enjeu de conservation des fruits : calendriers de production décalés qui demandent une réorganisation



CLIMAT & ARBORICULTURE BIO

PISTES D'ADAPTATIONS

OPTIMISATION

FAIRE MIEUX AVEC L'EXISTANT

Adapter les variétés
pour qu'elles aient des
cycles de développement
plus courts

**Investir dans du
matériel de pilotage**
de l'irrigation
ou favoriser son
automatisation

Disposer d'**aide au
choix du matériel**



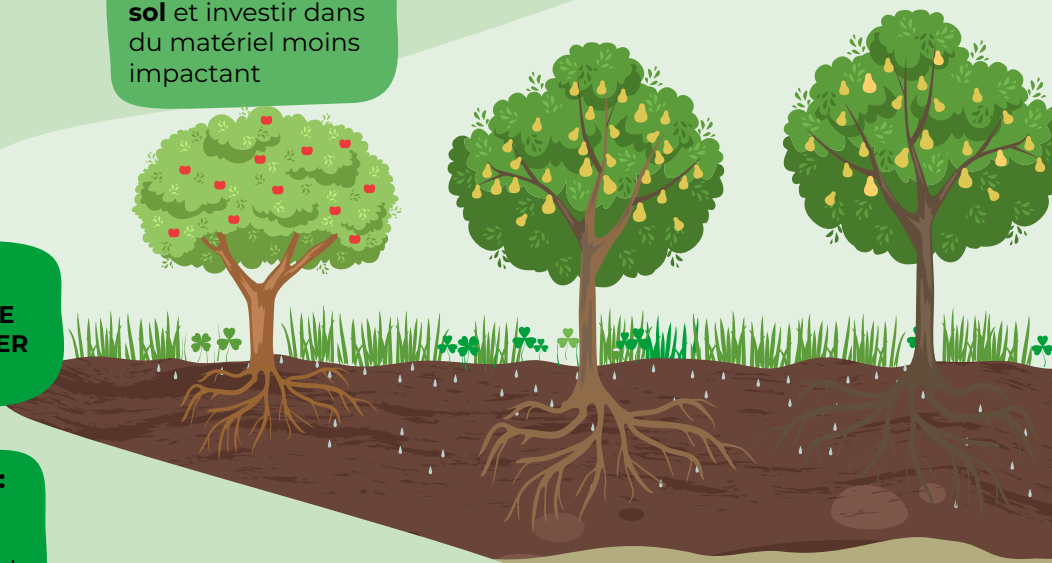
SUBSTITUTION

METTRE EN ŒUVRE DE NOUVELLES
PRATIQUES AGRONOMIQUES

Jouer sur les
complémentarités
physiologiques : **associer
arbres fruitiers et non
fruitiers**

**Couvrir les sols
au maximum**

**Limiter le travail du
sol** et investir dans
du matériel moins
impactant



RECONCEPTION

TRANSFORMER LE SYSTÈME FERME
ET SES DÉBOUCHÉS POUR ANTICIPER
LES CHANGEMENTS FUTURS

Limiter l'érosion :
- Pratiquer
l'agroforesterie
- Mettre en place des
haies brise-vent

Assurer l'adaptation
de l'ensemble de la
filière : **collaborer
en réseau avec les
opérateurs aval,
les conseillers bio,
et la recherche**

**Adapter les débouchés
et son travail :** diversifier
les circuits de distribution,
essayer la transformation à la
ferme, restructurer le mode
de stockage des fruits

