



## Enseigner l'Agriculture Biologique

*Du mardi 14 novembre à partir de 13h au jeudi 16 novembre à 12h30  
EPLEFPA de Saint Flour (15)*



### Infos pratiques



#### Code stage RenoïRH

NCE1EA0024 / 2023-00001



#### Public cible

Enseignants  
Formateurs



#### Durée

2 jours



#### Intervenants

**Alix ARMENGAUD** – EPL St Flour  
Directrice d'exploitation

**Franck PANAFIEU** – EPL St Flour  
Enseignant-formateur

**Anne PICOT** - FNAB  
Chargée de mission Futurs Bio

**Cloé MONTCHER** – Haute-Loire Bio  
Animatrice technique

**Vincent VIGIER** – CA 15  
Conseiller spécialisé AB



#### Contact - Structure organisatrice

CEZ-Bergerie nationale  
Département Agriculture et Transition

#### Ingénierie pédagogique

Julien LEROY  
[julien.leroy@bergerie-nationale.fr](mailto:julien.leroy@bergerie-nationale.fr)  
01 61 08 69 16

#### Gestion administrative

Cindy CORTET  
[cindy.cortet@bergerie-nationale.fr](mailto:cindy.cortet@bergerie-nationale.fr)  
01 61 08 69 01

L'agriculture biologique est un mode de production avancé comme parfaitement envisageable pour le futur agricole de la France, aussi bien sur le plan de production que pour répondre aux enjeux environnementaux et de santé ; mais aussi très critiqué sur sa capacité à nourrir les Hommes. Avec un marché estimé autour de 3,5 milliards d'euros en 2010 contre 13 milliards en 2020, l'agriculture bio semble un marché porteur, avec une volonté grandissante de la part des consommateurs de retrouver une alimentation saine. Pourtant, de grandes incertitudes persistent : la bio implique-t-elle vraiment des pratiques agricoles vertueuses ? Peut-elle être rentable ? Finalement, l'agriculture bio n'est-elle pas le retour des hippies des années 70 ? Autant de questions auxquelles peut être confronté un enseignant/formateur face à des étudiants avides de débats.

**Cette formation propose aux enseignants/formateurs les moyens d'intégrer l'agriculture biologique facilement dans leurs cours, en apportant des réponses aux questions que se posent les futurs agriculteurs/conseillers.**



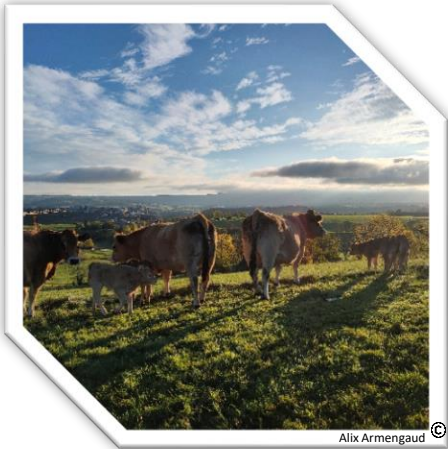
### Objectifs

- ❖ Aborder l'agriculture biologique en lien avec ses référentiels propres : avoir la bonne porte d'entrée en BP REA, BTSA ACD, BP CGEA, BTSA PA...
- ❖ Savoir utiliser les outils/jeux en lien avec l'AB à bon escient pour enseigner l'AB : représentations, application type Parcel pour interroger et/ou pousser à agir.
- ❖ Concevoir sereinement des séquences pédagogiques associées à l'enseignement de l'AB.

# Enseigner l'agriculture biologique



Mardi 14 novembre 2023



## DÉBUT DU STAGE



13h00 - 18h

Accueil des participants

Introduction

Présentation des participants et de leurs attentes

- ❑ *Quelle perception de l'AB et quelle mise en œuvre en cours ?*
- ❑ *Classes supervisées*
- ❑ *Quel référentiel faisant intervenir l'AB ?*

Intervention de **Cloé Montcher** - Animatrice technique chez Haut de Loire Bio

Mercredi 15 novembre 2023



9h - 12h30

## AXE PRODUCTION

Visite de l'exploitation de St Flour par les BP CGEA et Alix Armengaud, directrice d'exploitation.

- ❑ Réflexion sur la façon d'aborder le passage en AB – **Vincent Vigier**, conseiller chambre spécialisé en agriculture biologique
- ❑ Points de vigilance : avant / après – lesquels ? Nouveaux défis apparus ?
- ❑ Quelle transformation visible opérée (technique, organisationnelle, économique) ?
- ❑ Projets : des liens avec la pédagogie pas suffisamment exploités



13h30 - 18h

## AXE AGROALIMENTAIRE

Visite de l'atelier de Saint-Flour, et de la coopérative Fromagerie des Monts du Cantal (30 minutes de route).

- ❑ Quelle démarche en AB ? Quels intérêts ?
- ❑ Points de vigilance : avant / après – lesquels ? Nouveaux défis apparus ?
- ❑ Quel impact sur le territoire (technique, organisationnel, économique) ?
- ❑ Liens avec l'EPL ?

Jeudi 16 novembre 2023



8h30 - 12h30

Témoignages d'enseignants sur leur façon d'aborder l'AB en cours.

Atelier sur la construction d'une séquence pédagogique :

- ❑ Présentation triple boucle pédagogique
- ❑ Cœur de cible
- ❑ Quelles portes d'entrée ?
- ❑ Exemples d'outils-support pour impliquer les jeunes : ABioDoc / PARCEL / CRATer / Qsort / AB-nAB / diagnostic
- ❑ Quel témoignage ou visite à prévoir ?

## FIN DU STAGE

*Pour vous inscrire*

